

INFORME TÉCNICO DIARIO Nº 031

El IDEAM comunica al Sistema Nacional de Gestión del Riesgo (SNGR) y al Sistema Nacional Ambiental (SINA).

Bogotá D. C., martes 31 de enero de 2017. Hora de actualización:
11:57 a. m. HLC



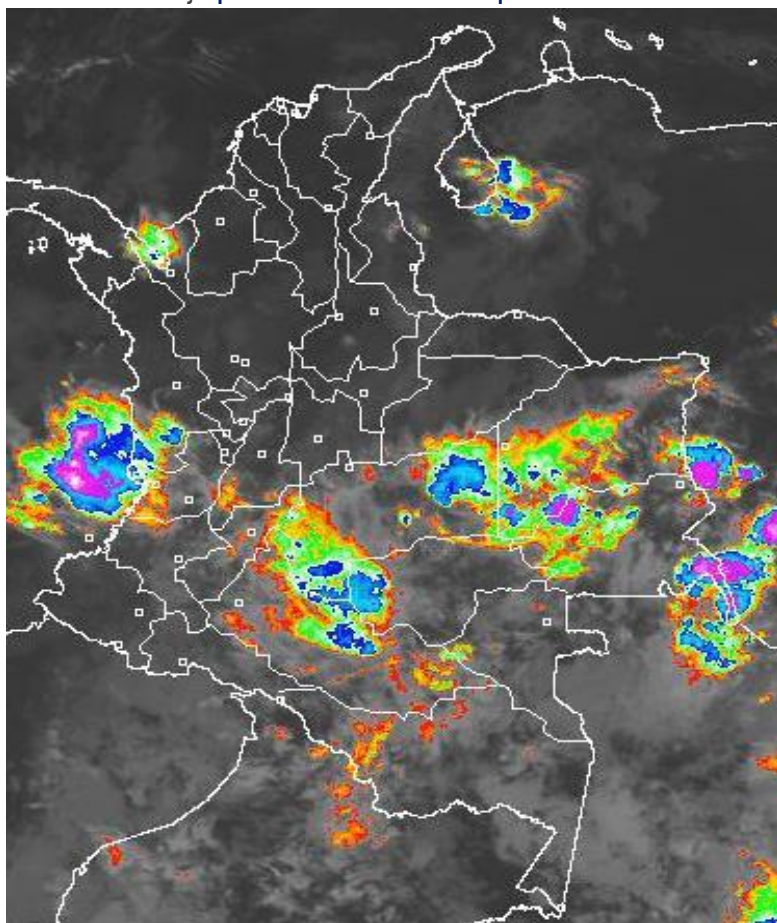
CONDICIONES HIDROMETEOROLÓGICAS ACTUALES

Durante las últimas horas se ha observado cielo entre parcial y mayormente cubierto, con lluvias en las primeras horas de la jornada en sectores de Vichada, Meta, Guainía, Vaupés, Caquetá, Guaviare Oriente, sur de Chocó, litoral de Valle del Cauca y sur de Cundinamarca; lluvias de menor intensidad en Tolima, Huila, Amazonas, Caldas Risaralda y Golfo de Urabá. Predomina tiempo seco en el resto del país.

El pronóstico indica lluvias al centro y sur de la región Pacífica, Oriente y sur de la Orinoquía y en amplias zonas de la Amazónica. Para la región Andina las lluvias se concentrarán en el occidente, centro y sur. Por su parte la región Caribe con predominio de tiempo seco y cielo entre ligera y parcialmente cubierto.

IMAGEN SATELITAL

Canal Infrarrojo | 31 de enero de 2017 | Hora 6:15 a. m. HLC



Consulte todos los días el pronóstico del tiempo y las alertas hidrometeorológicas vigentes del **IDEAM**, en un formato de calidad. Alrededor de las 7:30 a. m. está a disposición del público en www.ideam.gov.co.

Se puede ver también en dispositivos móviles **AQUÍ**





LO MÁS DESTACADO

LLUVIAS REGISTRADAS EN LAS ÚLTIMAS 24 HORAS

- En las últimas 24 horas se presentó un incremento moderado de las precipitaciones, las cuales se concentraron principalmente en las regiones Pacífica, Andina y Orinoquia, e igualmente en sectores aislados de la región Amazónica. El mayor valor se registró en el municipio de **Barbacoas (Nariño), con 139.1 mm.**

ALERTA ROJA

- Por amenaza alta de ocurrencia de incendios de la cobertura vegetal en zonas de bosques, cultivos y pastos, localizados en varios municipios las regiones Caribe, Andina y Orinoquia.
- Por amenaza alta de deslizamientos de tierra detonados por lluvias, en sectores inestables o de alta pendiente, localizados en municipios de las región Andina (especialmente en Caldas).

ALERTA NARANJA

- Por amenaza moderada de deslizamientos de tierra detonados por lluvias, en sectores inestables o de alta pendiente, localizados en municipios de las regiones Pacífica, Andina y Amazonia.
- Por posibilidad moderada de incendios de la cobertura vegetal en varios municipios de las regiones Andina y Caribe.
- Por oleaje y viento en el mar Caribe.
- Por tiempo lluvioso en el Océano Pacífico.

ALERTA AMARILLA

- Probabilidad de creciente súbitas en el nivel de los ríos que desembocan al pacífico en los departamentos del sur de Chocó y Valle del Cauca
- Por descenso moderado de las temperaturas mínimas, especialmente, en el Altiplano Cundiboyacense.
- Por tiempo lluvioso en el Océano Pacífico.
- Por pleamar en el mar Caribe y en el Océano Pacífico.

PRONÓSTICO CONDICIONES METEOROLÓGICAS ESPECIALES

ÁREA DEL VOLCÁN GALERAS

Durante las horas de la mañana y tarde se estima tiempo seco con cielo parcialmente cubierto. En la noche son previstas precipitaciones.

EL SERVICIO GEOLÓGICO COLOMBIANO reporta en nivel AMARILLO (III): CAMBIOS EN EL COMPORTAMIENTO DE LA ACTIVIDAD VOLCÁNICA. Lat: 1.55 Lon: -77.37

ELEVACIÓN (pies)	DIRECCIÓN	VELOCIDAD	
		NUDOS	Km/h
10,000	SURESTE	0 - 5	0 - 9
18,000	ESTE	15 - 20	27 - 36
24,000	ESTE	15 - 20	27 - 36
30,000	SURESTE	15 - 20	27 - 36

ÁREA DEL VOLCÁN NEVADO DEL HUILA

Cielo entre parcialmente cubierto y cubierto con lluvias a diferentes horas.

EL SERVICIO GEOLÓGICO COLOMBIANO reporta en nivel AMARILLO (III): CAMBIOS EN EL COMPORTAMIENTO DE LA ACTIVIDAD VOLCÁNICA. Lat: 2.92 Lon: -76.05

ELEVACIÓN (pies)	DIRECCIÓN	VELOCIDAD	
		NUDOS	Km/h
10,000	SURESTE	5 - 10	9 - 18
18,000	NORESTE	15 - 20	27 - 36
24,000	SURESTE	10 - 15	18 - 27
30,000	SURESTE	15 - 20	27 - 36

ÁREA DEL VOLCÁN CERRO MACHÍN

Durante gran parte de la jornada se prevé cielo entre parcial a mayormente cubierto con tiempo seco, salvo en horas de la noche donde se estiman lloviznas y/o lluvias ligeras.

EL SERVICIO GEOLÓGICO COLOMBIANO reporta en nivel AMARILLO (III): CAMBIOS EN EL COMPORTAMIENTO DE LA ACTIVIDAD VOLCÁNICA. Lat: 4.80 Lon: -75.62

ELEVACIÓN (pies)	DIRECCIÓN	VELOCIDAD	
		NUDOS	Km/h
10,000	SURESTE	0 - 5	0 - 9
18,000	NOROESTE	10 - 15	18 - 27
24,000	ESTE	5 - 10	9 - 18
30,000	SURESTE	10 - 15	18 - 27

ÁREA DEL VOLCÁN NEVADO DEL RUIZ

Durante gran parte de la jornada se prevé cielo entre parcial a mayormente cubierto con tiempo seco, salvo en horas de la noche donde se estiman lloviznas y/o lluvias ligeras.

EL SERVICIO GEOLÓGICO COLOMBIANO reporta en nivel AMARILLO (III): CAMBIOS EN EL COMPORTAMIENTO DE LA ACTIVIDAD VOLCÁNICA. Lat: 4.89 Lon: -75.32

ELEVACIÓN (pies)	DIRECCIÓN	VELOCIDAD	
		NUDOS	Km/h
10,000	SURESTE	0 - 5	0 - 9
18,000	NOROESTE	10 - 15	18 - 27
24,000	NORESTE	5 - 10	9 - 18
30,000	SURESTE	10 - 15	18 - 27

ÁREA DEL COMPLEJO VOLCÁNICO CHILES-CERRO NEGRO DE

En las horas de la mañana se prevé tiempo seco. Después del mediodía se incrementará la nubosidad con precipitaciones.

EL SERVICIO GEOLÓGICO COLOMBIANO reporta en nivel AMARILLO (III): CAMBIOS EN EL COMPORTAMIENTO DE LA ACTIVIDAD VOLCÁNICA. Lat: 0.81-Lon: 77.93 Lat: 0.76 Lon: -77.95

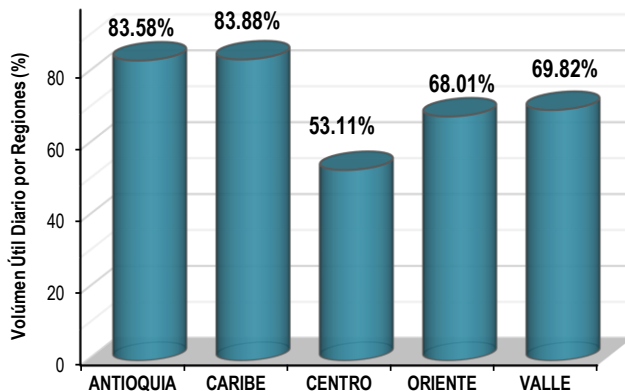
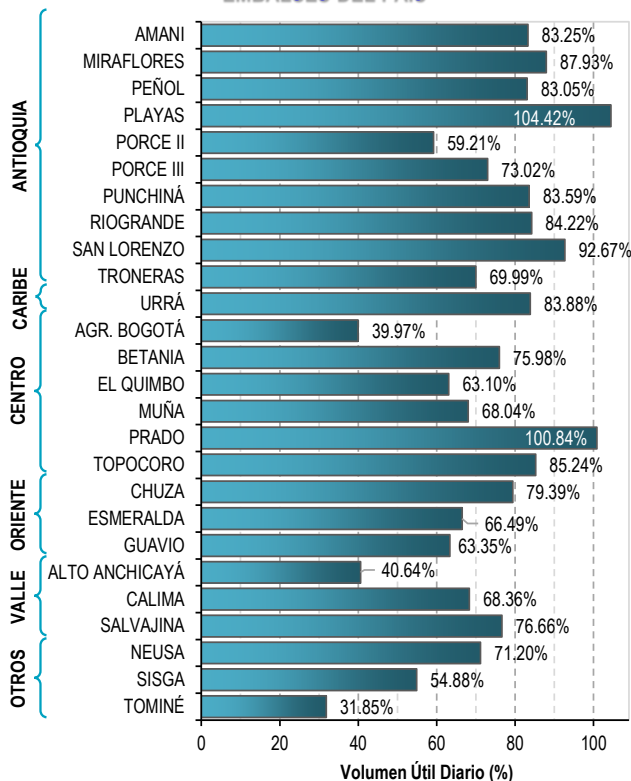
ELEVACIÓN (pies)	DIRECCIÓN	VELOCIDAD	
		NUDOS	Km/h
10,000	NOROESTE	0 - 5	0 - 9
18,000	SURESTE	5 - 10	9 - 18
24,000	SURESTE	15 - 20	27 - 36
30,000	SURESTE	10 - 15	18 - 27

ESTADO DE LOS EMBALSES

A continuación se relaciona el volumen útil diario de los principales embalses del país (expresado en porcentaje), de acuerdo con la información reportada por XM S.A. E.S.P en la siguiente dirección electrónica:

<http://ido.xm.com.co/ido/SitePages/hidrologia.aspx?q=reservas>

VOLUMEN ÚTIL DIARIO EN LOS PRINCIPALES EMBALSES DEL PAÍS



Para estar informado diariamente de lo que pasa con el **pronóstico del tiempo y las alertas**.

Síguenos en Twitter
@IDEAMColombia



PRECIPITACIONES

A continuación se relacionan los municipios donde en las últimas 24 horas se registraron precipitaciones iguales o superiores a 25.0 mm.

DEPARTAMENTO	MUNICIPIO
BOYACÁ	Gachantivá (38.0).
CAUCA	Guapi (75.1).
GUAVIARE	San José del Guaviare (42.0).
HUILA	Teruel (49.6), Santa María (37.7).
META	Puerto Rico (70.0).
NARIÑO	Barbacoas (139.1) , Francisco Pizarro (45.0).
NORTE DE SANTANDER	Toledo (30.0).
RIUSARALDA	Pereira (46.1).
SANTANDER	Encino (51.2), Puerto Araújo (41.9), Charalá (36.0), Guaca (32.7).
VALLE DEL CAUCA	Buenaventura (86.0).
VICHADA	Cumaribo (61.0).

Para estar informado diariamente de lo que pasa con el **pronóstico del tiempo y las alertas.**

Síguenos en Twitter
@IDEAMColombia



TEMPERATURAS MÁXIMAS

A continuación se relacionan los municipios donde en las últimas 24 horas se registraron temperaturas iguales o superiores a 35.0 °C.

DEPARTAMENTO	MUNICIPIO
BOLÍVAR	Carmen de Bolívar (35.6), Arjona (35.6).
CESAR	Agustín Codazzi (38.6), Bosconia (37.4), Valledupar (36.8).
CÓRDOBA	Montería (35.2), Ayapel (35.2).
LA GUAJIRA	Urumita (35.6), Manaure (35.2).
MAGDALENA	Pivijay (35.0).
SANTANDER	Puerto Parra (36.2).
TOLIMA	Ambalema (38.3), Valle de San Juan (36.0), Natagaima (35.8).
VICHADA	Puerto Carreño (35.2).

ALERTA POR DESCENSOS SIGNIFICATIVOS DE LAS TEMPERATURAS MÍNIMAS DEL AIRE

A continuación se relacionan los municipios donde en las últimas 24 horas se registraron temperaturas iguales o menores a 5 °C:

REGIÓN ANDINA	
ALERTA AMARILLA	SITIOS PARA LOS CUALES SE GENERA LA ALERTA
	<p>DESCENSOS MODERADOS DE LAS TEMPERATURAS MÍNIMAS DEL AIRE.</p> <p>En los últimos días, se han presentado condiciones de descensos moderados de las temperaturas mínimas del aire en horas de la madrugada, en algunos municipios de los altiplanos andinos. Dichos municipios se relacionan a continuación:</p> <p>BOYACÁ: Cerinza (4.4), Saboyá (4.8).</p> <p>CUNDINAMARCA: Tabio (4.2)..</p> <p>NARIÑO: Ipiales (5.0).</p>

Aunque ya no se presentan muchas poblaciones con temperatura menores o iguales a 5 °C, el IDEAM mantiene la recomendación a los agricultores, ganaderos y floricultores varias zonas del Altiplano Cundiboyacense y en sectores aislados de Nariño, para que se mantengan atentos a la evolución de las condiciones meteorológicas, pues no se descarta la posibilidad de un descenso de la temperatura por debajo de los cero grados Celsius, ocasionando heladas.



PRONÓSTICO METEOROLÓGICO



Martes 31 de enero y miércoles 01 de febrero de 2017

REGIÓN	PRONÓSTICO
SABANA DE BOGOTÁ	<p>MARTES. En la mañana se prevé cielo entre parcial a mayormente cubierto con predominio de tiempo seco y algunos intervalos de sol. En horas de la tarde se prevé nubosidad variada con probabilidad de lluvias ligeras y/o lloviznas al occidente y suroriente de la ciudad y la Sabana. Durante la noche se prevé una disminución de nubosidad con tiempo seco.</p> <p>MIÉRCOLES. Durante la mayor parte de la jornada se espera tiempo seco con cielo parcialmente cubierto e intervalos de sol, excepto al finalizar la tarde y en algunas horas de la noche, donde son posibles lluvias en zonas sectorizadas del occidente de la ciudad y la Sabana y lloviznas dispersas al oriente.</p>
CARIBE	<p>MARTES. En horas de la mañana se estima cielo entre ligero y parcialmente cubierto con predominio de tiempo seco en la mayor parte del área, con excepción del Golfo de Urabá donde se estima mayor nubosidad y lluvias ligeras en las primeras horas. Durante la tarde se mantendrán las condiciones de tiempo seco con cielo seminublado en amplios sectores de la región; sin embargo, son posibles precipitaciones en zonas sectorizadas del sur de Córdoba, Bolívar, Sucre y Golfo de Urabá. Se estiman lluvias ligeras en el golfo de Urabá, zonas dispersas del sur de Córdoba, Cesar y Bolívar; en el resto de la región tiempo seco con cielo parcialmente cubierto.</p> <p>MIÉRCOLES. A lo largo de la jornada se estima cielo entre ligero y parcialmente cubierto con predominio de tiempo seco en amplios sectores de la región, aunque con probabilidad de precipitaciones sectorizadas en zonas del sur de Córdoba y Bolívar.</p>
ARCHIPIÉLAGO DE SAN ANDRÉS, PROVIDENCIA Y SANTA CATALINA	<p>MARTES. Se espera tiempo seco con cielo parcialmente cubierto en horas de la mañana. Predominio de tiempo seco con cielo entre parcial y mayormente cubierto en gran parte de la tarde; sin embargo, no se descartan lloviznas esporádicas. Se mantendrán las condiciones de tiempo seco con cielo parcialmente cubierto, sin embargo, no se descartan algunas lloviznas ligeras en sectores de Providencia.</p> <p>MIÉRCOLES. Cielo parcialmente nublado con probabilidad de lloviznas en horas de la mañana, predominio de tiempo seco para el resto de la jornada.</p>
MAR CARIBE	<p>MARTES. Se prevé cielo parcial a mayormente nublado al occidente de la cuenca del Caribe con posibilidad de lloviznas a diferentes horas, el resto de la región con predominio de tiempo seco y cielo entre ligero y parcialmente cubierto.</p> <p>MIÉRCOLES. Continuarán las condiciones de tiempo seco con cielo entre ligero y parcialmente nublado en el mar Caribe nacional, aunque con mayor nubosidad se estima hacia el sector occidental.</p>





PRONÓSTICO METEOROLÓGICO



Martes 31 de enero y miércoles 01 de febrero de 2017

REGIÓN	PRONÓSTICO
ANDINA	<p>MARTES. En horas de la mañana se estiman condiciones de cielo parcialmente cubierto en la mayor parte del área con predominio de tiempo seco, salvo en sectores del sur de Antioquia, suroccidente de Cundinamarca, Caldas, Risaralda, occidente de Huila y sur de Tolima, donde se estima mayor nubosidad y lluvias en las primeras horas de la jornada. En horas de la tarde se prevé aumento de la nubosidad con precipitaciones en áreas de Antioquia, Risaralda, Montañas de Valle del Cauca, Cauca y Nariño, como también, en zonas sectorizadas al occidente de Boyacá, Cundinamarca y sur de Santander. No se descartan tormentas eléctricas. Se esperan precipitaciones en sectores de Antioquia, Quindío y occidente de Cundinamarca, Boyacá y sur de Santander. No se descartan lloviznas en zonas sectorizadas de Cauca, norte de Tolima y Nariño.</p> <p>MIÉRCOLES. En horas de la mañana se mantendrán las condiciones de tiempo seco con cielo entre parcial a mayormente cubierto. En horas de la tarde se prevé aumento de nubosidad con precipitaciones en sectores de Antioquia, sur de Santander, noroccidente de Boyacá y Cundinamarca, Risaralda, Quindío y zona Andina de Valle, Cauca y Nariño. En horas de la noche se pronostican lluvias en algunos sectores del occidente y sur de Antioquia, Risaralda, Cauca, Nariño y límites entre el suroccidente de Santander, noroccidente de Boyacá y Cundinamarca.</p>
INSULAR PACÍFICA	<p>MARTES. Se estima nubosidad variada y predominio de tiempo seco en Malpelo durante la mañana y algunas horas de la tarde, luego no se descartan lluvias ligeras. Para Gorgona se esperan condiciones nubosas con lluvias de variada intensidad a lo largo de la jornada, posibilidad de descargas eléctricas.</p> <p>MIÉRCOLES. En Malpelo se estima cielo parcialmente cubierto con predominio de tiempo seco. En Gorgona se estiman precipitaciones en algunas horas de la mañana, la tarde y nuevamente en horas de la noche.</p>
PACÍFICA	<p>MARTES. En las primeras horas de la mañana, se prevé cielo entre parcial a mayormente cubierto, con lluvias en sectores del sur de Chocó y Valle del Cauca; lluvias de menor intensidad en el litoral de Cauca. En horas de la tarde se prevé incremento de la nubosidad con lluvias de variada intensidad sobre el oriente de Chocó, sectores de Nariño y Cauca con probabilidad de actividad eléctrica. Lloviznas de menor intensidad podrían darse en el litoral del Valle del Cauca. Se estima cielo mayormente cubierto con lluvias entre ligeras y moderadas en zonas del sur de Chocó, Valle del Cauca, Cauca y Nariño. Posibles tormentas eléctricas.</p> <p>MIÉRCOLES. Nubosidad variada con probabilidad de precipitaciones de carácter ligero y moderado en zonas sectorizadas de Chocó; lluvias de mayor intensidad en sectores de Valle del Cauca, Cauca y Nariño; especialmente en horas de la tarde y la noche.</p>
OCÉANO PACÍFICO	<p>MARTES. Se prevé cielo mayormente cubierto en gran parte del área. Precipitaciones de variada intensidad en el centro y sur de la cuenca y sobre el litoral con alta probabilidad de actividad eléctrica.</p> <p>MIÉRCOLES. Son posibles precipitaciones entre moderadas y fuertes en zonas dispersas del océano Pacífico nacional y en cercanías a las costas, especialmente en horas de la mañana y la noche. Probabilidad de descargas eléctricas.</p>





PRONÓSTICO METEOROLÓGICO



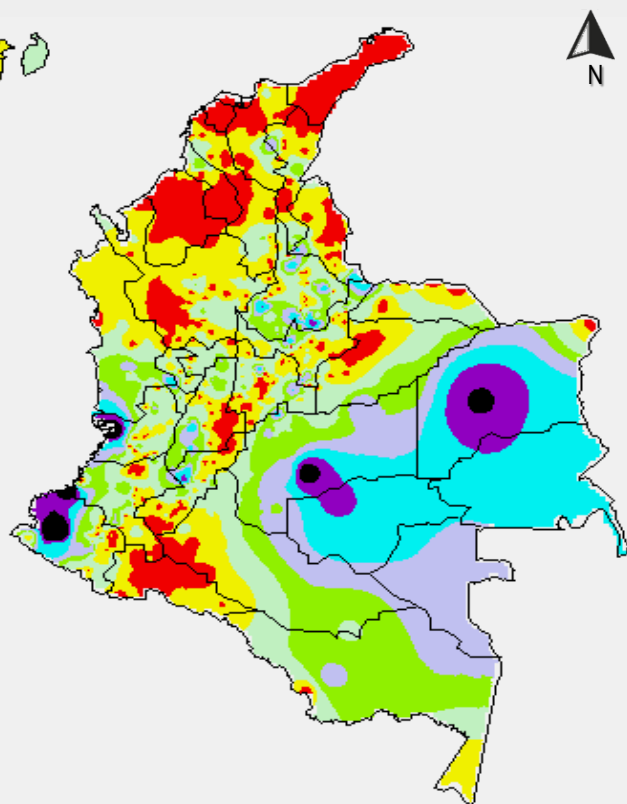
Martes 31 de enero y miércoles 01 de febrero de 2017

REGIÓN	PRONÓSTICO
ORINOQUIA	<p>MARTES. Se pronostica cielo mayormente cubierto en la región, con precipitaciones en algunos sectores del occidente y oriente de Meta y Vichada. Lluvias de menor intensidad en el sur de Casanare. En horas de la tarde se esperan precipitaciones en el oriente de Vichada; lluvias de menor intensidad en el oriente de Meta y sectores del piedemonte llanero; en el resto de la región se espera cielo parcialmente cubierto con tiempo seco. Se prevé mayor nubosidad con lluvias en el piedemonte a la altura de Meta y en sectores del centro y sur de Vichada y de menor intensidad en el oriente de Casanare y Arauca. Para el resto de la región se estima cielo parcialmente cubierto con tiempo seco.</p> <p>MIÉRCOLES. Presencia de condiciones secas con escasa nubosidad en la mayor parte de la región, excepto en Vichada y suroccidente de Meta y Arauca donde es probable mayor nubosidad con lluvias ligeras.</p>
AMAZONIA	<p>MARTES. En horas de la mañana se pronostican condiciones nubosas con precipitaciones en sectores de Guainía, Guaviare y Caquetá; lloviznas en sectores dispersos de Amazonas. Posibilidad de actividad eléctrica. En la tarde las lluvias de mayor intensidad se concentrarán en zonas de Amazonas, Vaupés, oriente y sur de Guaviare, Guainía. Lluvias de menor intensidad en oriente de Putumayo y Caquetá. Alta probabilidad de tormentas eléctricas. En horas de la noche se estima cielo entre parcial a mayormente cubierto con lluvias en el sur de Amazonas, norte de Vaupés, oriente de Guainía y Guaviare. No se descarta actividad eléctrica.</p> <p>MIÉRCOLES. En horas de la mañana y la tarde se estiman nubes densas con probabilidad de precipitaciones en zonas dispersas de Amazonas, Caquetá, Guaviare, Vaupés y Guainía. En horas de la noche se estima disminución de nubosidad con tiempo seco en gran parte del área, salvo en el oriente y sur de Amazonas, occidente de Putumayo y oriente de Caquetá y Guainía.</p>

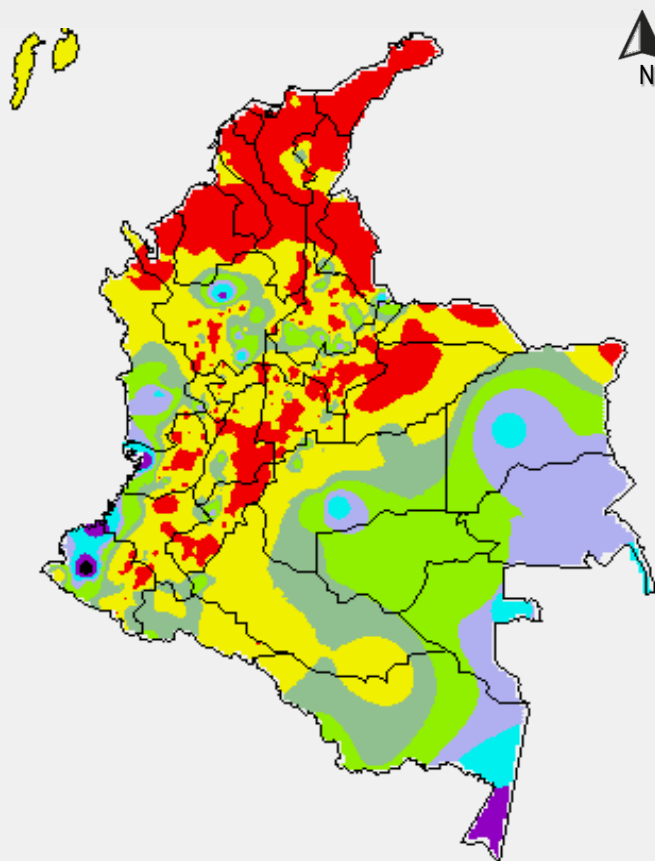


MAPAS DE PRECIPITACIÓN

Precipitación diaria: desde las 7:00 a. m. del día lunes 30 de enero hasta las 7:00 a. m. del día martes 31 de enero de 2017.



Precipitación de los últimos 3 días: desde las 7:00 a. m. del día sábado 28 de enero hasta las 7:00 a. m. del día martes 31 de enero de 2017.



ALERTAS VIGENTES E INFORMACIÓN ADICIONAL

Para mayor información sobre el pronóstico del estado del tiempo, informes técnicos diarios, comunicados especiales, mapas diarios de temperaturas máximas y mínimas e información diaria de precipitación se sugiere consultar los siguientes enlaces:

- [MAPA DIARIO DE TEMPERATURA MÁXIMA](#)
- [MAPA DIARIO DE TEMPERATURA MÍNIMA](#)
- [INFORMACIÓN DIARIA DE PRECIPITACIÓN Y TEMPERATURA DE LOS PRINCIPALES AEROPUERTOS DEL PAÍS](#)
- [MOSAICO MAPAS DE PRECIPITACIÓN DIARIA EN MILÍMETROS](#)

ALERTAS POR NIVELES DE LOS RÍOS

REGION PACIFICA	
	SITIOS PARA LOS CUALES SE GENERA LA ALERTA
ALERTA AMARILLA	<p>PROBABILIDAD DE CRECIENTE SÚBITAS EN EL NIVEL DE LOS RÍOS QUE DESEMBOLCAN AL PACÍFICO EN LOS DEPARTAMENTOS DEL SUR DE CHOCÓ Y VALLE DEL CAUCA.</p> <p>Se sugiere este nivel de alerta debido a que se espera que persistan las lluvias fuertes en las cuencas de los ríos que desembocan en el Océano Pacífico, al sur del departamento del Chocó y en el departamento de Valle del Cauca. Por lo anterior se prevé la ocurrencia de crecientes súbitas de carácter moderado especialmente en horas de la noche madrugada, especialmente en los ríos San Juan, Dagua, Anchicayá, Cajambre y Raya. Se recomienda a la población riverense estar atentos frente a cambios importantes del nivel.</p>

ALERTAS POR AMENAZAS DE INCENDIOS DE LA COBERTURA VEGETAL

ALERTA ROJA:

Amenaza Alta o muy alta de ocurrencia de incendios de la cobertura vegetal en zonas de bosques, cultivos y pastos, localizados en los siguientes municipios y sectores aledaños:

ALERTA NARANJA:

Amenaza moderada de ocurrencia de incendios de la cobertura vegetal en zonas de bosques, cultivos y pastos, localizados en los siguientes municipios y sectores aledaños:

REGIÓN CARIBE

SITIOS PARA LOS CUALES SE GENERA LA ALERTA

ALERTA ROJA

ATLÁNTICO: Baranoa, Barranquilla, Campo de La Cruz, Candelaria, Galapa, Juan de Acosta, Luruaco, Malambo, Manatí, Palmar de Varela, Piojó, Polonuevo, Ponedera, Puerto Colombia, Repelón, Sabanagrande, Sabanalarga, Santa Lucía, Santo Tomás, Soledad, Tubará, Usiacurí.

BOLÍVAR: Achí, Arjona, Calamar, Cartagena de Indias, Clemencia, El Carmen de Bolívar, Magangué, María La Baja, Morales, San Jacinto, San Jacinto del Cauca, San Pablo, Santa Catalina, Santa Rosa del Sur, Simití, Turbaco, Turbana.

CESAR: Agustín Codazzi, Becerrill, Chimichagua, Curumaní, El Copey, El Paso, González, La Gloria, La Jagua de Ibirico, La Paz, Pailitas, Pelaya, Pueblo Bello, San Diego, San Martín, Tamalameque, Valledupar.

CÓRDOBA: Ayapel, Buenavista, Cereté, Chinú, La Apartada, Los Córdoba, Montelíbano, Montería, Moñitos, Planeta Rica, Pueblo Nuevo, Puerto Libertador, Sahagún, San Bernardo del Viento, San Carlos, Tierralta, Valencia.

LA GUAJIRA: Albania, Barrancas, Dibulla, Distracción, El Molino, Fonseca, Hato Nuevo, La Jagua del Pilar, Maicao, Manaure, Riohacha, San Juan del Cesar, Uribia, Urumita, Villanueva.

MAGDALENA: Algarrobo, Aracataca, Ariguaní (El Difícil), El Retén, Fundación, Pijiño del Carmen, Pivijay, Remolino, Sabanas de San Angel, Santa Ana, Santa Marta, Sitionuevo.

SUCRE: Caimito, El Roble, Galeras, Guaranda, La Unión, Majagual, San Benito Abad, San Marcos, San Onofre, Sucre.

REGIÓN CARIBE

SITIOS PARA LOS CUALES SE GENERA LA ALERTA

ALERTA NARANJA

ATLÁNTICO: Suan.

BOLÍVAR: Córdoba, Mahates, Regidor, San Juan Nepomuceno, Santa Rosa, Villanueva, Zambrano.

CESAR: Astrea, Bosconia, Chiriguaná, Manaure Balcón del Cesar, San Alberto.

CÓRDOBA: Chima, Ciénaga de Oro, Lorica, Momil, Puerto Escondido, San Andrés de Sotavento, San Pelayo.

MAGDALENA: Chivolo, Ciénaga, El Banco, Nueva Granada, Plato, Santa Bárbara de Pinto, Tenerife.

SUCRE: Corozal, Ovejas, Sampués, San Pedro, Sincé, Tolú.

Especial atención en los Parques Nacionales Naturales Isla de Salamanca, Macuira, Paramillo y Sierra Nevada de Santa Marta.

ALERTAS POR AMENAZAS DE INCENDIOS DE LA COBERTURA VEGETAL

ALERTA ROJA:

Amenaza Alta o muy alta de ocurrencia de incendios de la cobertura vegetal en zonas de bosques, cultivos y pastos, localizados en los siguientes municipios y sectores aledaños:

ALERTA NARANJA:

Amenaza moderada de ocurrencia de incendios de la cobertura vegetal en zonas de bosques, cultivos y pastos, localizados en los siguientes municipios y sectores aledaños:

REGIÓN ANDINA

SITIOS PARA LOS CUALES SE GENERA LA ALERTA

**ALERTA
ROJA**

ANTIOQUIA: Abejorral, Andes, Angostura, Apartadó, Arboletes, Betulia, Cáceres, Caramanta, Carepa, Caucaasia, Chigorodó, Ciudad Bolívar, Concordia, Hispania, Ituango, Jardín, Jericó, La Pintada, Mutatá, Nechí, Necoclí, Pueblorrico, Puerto Berrío, Salgar, San Juan de Urabá, San Pedro de Urabá, Santa Rosa de Osos, Támesis, Tarazá, Tarso, Turbo, Urrao, Valparaíso, Yarumal, Yondó.

BOYACÁ: Boavita, Chita, Cuítiva, El Cocuy, Guacamayas, Guicán, Jericó, La Uvita, Panqueba, Ráquira, San Mateo, San Miguel de Sema, Sativanorte, Soatá, Socotá, Susacón, Tota, Villa de Leiva.

CALDAS: Marmato, Neira, Riosucio, Supía.

CAUCA: Guachene, Miranda, Padilla, Puerto Tejada, Villa Rica.

CUNDINAMARCA: Anapoima, Apulo, Beltrán, Bojacá, El Colegio, El Rosal, Facatativá, Fúquene, Guachetá, Jerusalén, La Mesa, Madrid, Mosquera, Páime, Puerto Salgar, Pulí, Quipile, San Antonio de Tequendama, San Cayetano, San Francisco, Subachoque, Supatá, Tena, Tocaima.

NARIÑO: Arboleda (Berruecos), Buesaco, Chachagüí, San Pedro de Cartago (Cartago), Tangua.

NORTE DE SANTANDER: Ábrego, Convención, El Carmen, La Playa, Ocaña, Tibú.

SANTANDER: Barichara, Barrancabermeja, Cabrera, Cimitarra, Curití, El Carmen, Floridablanca, Galán, Girón, Lebrija, Puerto Parra, Puerto Wilches, San Vicente de Chucurí, Simacota.

TOLIMA: Chaparral, Dolores, Natagaima, Prado, Rioblanco.

VALLE DEL CAUCA: Buga, Candelaria, Dagua, El Cerrito, Ginebra, Guacarí, Jamundí, Palmira, Riofrío, Trujillo, Tuluá, Yotoco, Zarzal.

Especial atención en los Parques Nacionales Naturales Las Hermosas, Los Nevados, Farallones de Cali, Paramillo, Iguaque y Catatumbo-Bari.

ALERTAS POR AMENAZAS DE INCENDIOS DE LA COBERTURA VEGETAL

ALERTA ROJA:

Amenaza Alta o muy alta de ocurrencia de incendios de la cobertura vegetal en zonas de bosques, cultivos y pastos, localizados en los siguientes municipios y sectores aledaños:

ALERTA NARANJA:

Amenaza moderada de ocurrencia de incendios de la cobertura vegetal en zonas de bosques, cultivos y pastos, localizados en los siguientes municipios y sectores aledaños:

REGIÓN ANDINA	
	SITIOS PARA LOS CUALES SE GENERA LA ALERTA
ALERTA NARANJA	ANTIOQUIA: Copacabana, Girardota, Venecia.
	BOYACÁ: Chiquinquirá, Covarachía, Iza, Labranzagrande, Tinjacá.
	CALDAS: Manizales.
	CAUCA: Corinto.
	CUNDINAMARCA: Albán, Anolaima, Bituima, Cachipay, Chaguaní, Guaduas, Guayabal de Siquima, La Vega, Nocaima, Pacho, San Juan de Rio Seco, Simijaca, Susa, Tabio, Vergara, Vianí, Villeta, Zipacón, Zipaquirá.
	HUILA: Colombia.
	NARIÑO: La Llanada, Linares, Samaniego, Túquerres.
	QUINDÍO: Armenia, Calarcá, Circasia, Salento.
	RISARALDA: Guática, Pereira, Quinchía, Santa Rosa de Cabal.
	SANTANDER: Aratoca, Capitanejo, Charalá, Coromoro, Mogotes, Onzaga, Piedecuesta, Pinchote, San Gil, San Miguel, Villanueva, Zapatoca.
	TOLIMA: Ambalema, Armero (Guayabal), Falan, Lérida, Venadillo.
	VALLE DEL CAUCA: Bugalagrande, Cali, Calima (El Darién), El Cairo, Florida, Sevilla.

REGIÓN ORINOQUÍA	
	SITIOS PARA LOS CUALES SE GENERA LA ALERTA
ALERTA ROJA	ARAUCA: Arauca, Arauquita y Tame.
	CASANARE: La Salina, Sácama, San Luis de Palenque, Támara, Trinidad.

Especial atención en el Parque Nacional Natural El Cocuy.

ALERTAS POR AMENAZAS DE DESLIZAMIENTO

ALERTA ROJA:

Amenaza alta a muy alta por deslizamientos de tierra detonados por lluvias, localizados en los siguientes municipios:

ALERTA NARANJA:

Amenaza moderada por deslizamientos de tierra detonados por lluvias, localizados en los siguientes municipios:

REGIÓN ANDINA	
ALERTA ROJA	SITIOS PARA LOS CUALES SE GENERA LA ALERTA
	CALDAS: Villamaria

REGIÓN ANDINA	
ALERTA NARANJA	SITIOS PARA LOS CUALES SE GENERA LA ALERTA
	ANTIOQUIA: Briceño, Valdivia y Yarumal.

REGIÓN PACÍFICA	
ALERTA NARANJA	SITIOS PARA LOS CUALES SE GENERA LA ALERTA
	CAUCA: Guapi NARIÑO: Barbacoas Y Santa Bárbara (Iscuandé)

REGIÓN AMAZONIA	
ALERTA NARANJA	SITIOS PARA LOS CUALES SE GENERA LA ALERTA
	CAQUETÁ: San José del Fragua. PUTUMAYO: Mocoa y Villagarzón.

SECTORES VIALES IDENTIFICADOS CON POTENCIALIDAD DE DESLIZAMIENTOS, LOS CUALES GENERAN ALERTAS

DEPARTAMENTO	SECTOR VIAL
ANTIOQUIA	Los Llanos - Tarazá
PUTUMAYO	Puente La Raya – Canangucho
	Santa Ana - Mocoa

ALERTAS METEOMARINA

MAR CARIBE

ALERTA NARANJA

POR OLEAJE Y VIENTO

Se estima para el día de hoy viento entre 20 y 35 nudos, con posibilidad de rachas mayores. La altura del oleaje oscilará entre 3.0 m y 4.0 m, siendo la más alta en sectores de mar adentro. Esta situación se presentará en especial al centro y occidente del Caribe. Por lo que se recomienda a pescadores y usuarios de embarcaciones de poco calado consultar con las Capitanías de puerto para monitorear la evolución del fenómeno.

ALERTA AMARILLA

POR PLEAMAR

Desde el día 02 de febrero y hasta el día 7 del mismo mes del año en curso, se presentará pleamar en el Caribe colombiano, asociada con la marea astronómica. Por lo que se recomienda a habitantes costeros estar atentos a la evolución del fenómeno.

OCÉANO PACÍFICO

ALERTA NARANJA

POR TIEMPO LLUVIOSO

Persistirán lluvias entre moderadas y fuertes, incluso con actividad eléctrica en el centro y sur del océano Pacífico nacional, tanto en cercanías a la costa como mar adentro. Por lo que se recomienda a pescadores y usuarios de embarcaciones de poco calado consultar con las Capitanías de puerto para monitorear la evolución del fenómeno.

ALERTA AMARILLA

POR PLEAMAR

Desde el día 01 de febrero y hasta el día 5 del mismo mes del año en curso, se presentará pleamar en el centro y norte del Pacífico colombiano, asociada con la marea astronómica. Por lo que se recomienda a habitantes costeros estar atentos a la evolución del fenómeno.

°C: grados Celsius

m: metros

mm: milímetros

msnm: metros sobre nivel del mar

Km/h: kilómetros por hora

HLC: hora local colombiana

GOES: Geostationary Operational Environmental Satellites (Satélite Geoestacionario Operacional Ambiental).

GOES-13 es el designado GOES-Este, localizado en 75° W sobre el ecuador geográfico.

PNN: Parque Nacional Natural

SFF: Santuario de Fauna y Flora



ALERTA ROJA. PARA TOMAR ACCIÓN Advierte al Sistema Nacional de Gestión del Riesgo de Desastres sobre el peligro de un fenómeno y sus efectos adversos sobre la población. Se emite una alerta sólo cuando la identificación de un evento extraordinario indique la amenaza inminente y cuando la gravedad del fenómeno requiera atención prioritaria de los comités departamentales y locales.



ALERTA NARANJA. PARA PREPARARSE Indica la amenaza de un fenómeno. No implica riesgo inmediato por lo que es catalogado como un mensaje para informarse y prepararse. El aviso implica vigilancia continua ya que las condiciones son propicias para el desarrollo de un suceso natural.



ALERTA AMARILLA. PARA INFORMARSE Se emite cuando las condiciones hidrometeorológicas son favorables para la ocurrencia de un fenómeno natural y pueden aumentar el riesgo según los pronósticos. Por sus características, este nivel está encaminado a informar.

CONDICIONES NORMALES Indica que no existe ninguna clase de alerta para la región o zona mencionada.

OMAR FRANCO | Director General

CHRISTIAN EUSCÁTEGUI | Jefe Oficina del Servicio de Pronósticos y Alertas

Profesionales de Turno:

Constanza ROSERO, Viviana CHIVATÁ, Sonia BERMÚDEZ, Leidy RODRÍGUEZ, Mauricio TORRES y Alberto PARDO.

<http://www.ideam.gov.co>

Correos electrónicos: servicio@ideam.gov.co, alertas@ideam.gov.co

Calle 25D # 96B - 70, Piso 3. Bogotá, D.C., Colombia.

Teléfono: 3075625 Ext. 1334-1336.

Síguenos en:

